



Przebieg elewacji od ul. Nabrzeżnej



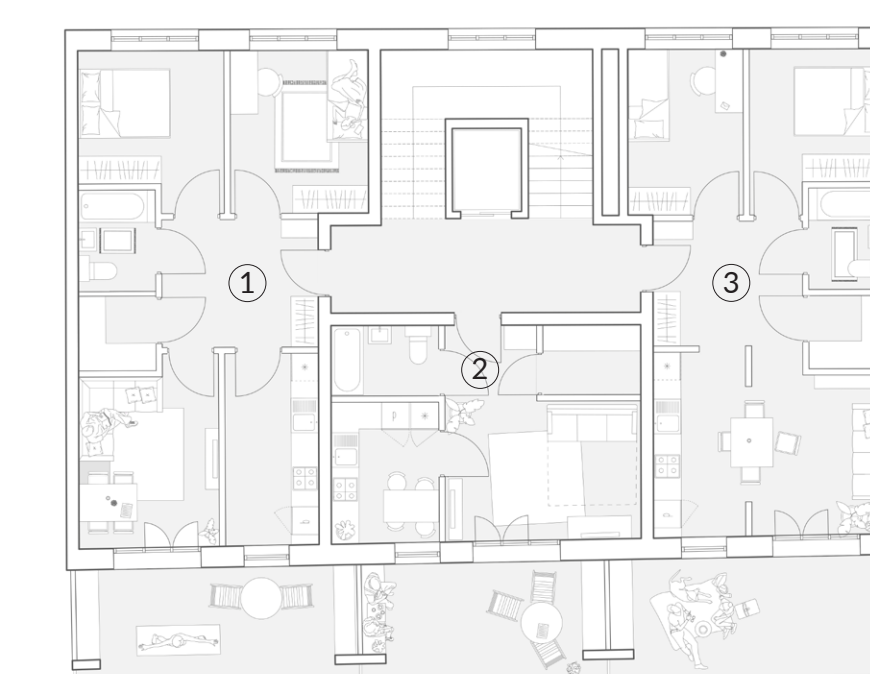
Ilość mieszkań na wszystkich kondygnacjach		
M1	24	28-30 m ²
M2	10	40-50 m ²
M3	36	50-72 m ²
	70	

Rzut typowej kondygnacji mieszkalnej

Mieszkania

Kondygnacje powyższe przeznaczone zostały na mieszkania komunalne. Zaproponowany układ klatkowy pozwolił na osiągnięcie największej ilości mieszkań przy jednoczesnym zachowaniu odpowiedniego przewietrzania oraz nasłonecznienia. Układy przestrzenne, gdzie pas techniczny z toaletą oraz garderobą znajdują się w osi środkowej wnętrza pozwoli na łatwe dostosowywanie mieszkań do potrzeb różnych użytkowników.

Pod budynkiem zlokalizowano parking podziemny.



Typowy segment mieszkaniowy

1. Mieszkanie trzypokojowe - ok. 53 m²
2. Mieszkanie jednopokojowe - ok. 30 m²
3. Mieszkanie trzypokojowe - ok. 53 m²

Standard dla mieszkań

- hol wejściowy rozprowadzający komunikację do wszystkich pomieszczeń
- garderoba dostępna z holu
- wydzielona kuchnia z możliwością łączenia jej z pokojem dziennym
- dostęp do tarasu wychodzącego na dziedziniec
- miejsce parkingowe w parkingu podziemnym
- dostęp do rowerowni przy każdej klatce schodowej
- dostęp do komórki lokatorskiej na kondygnacji podziemnej lub na poddaszu