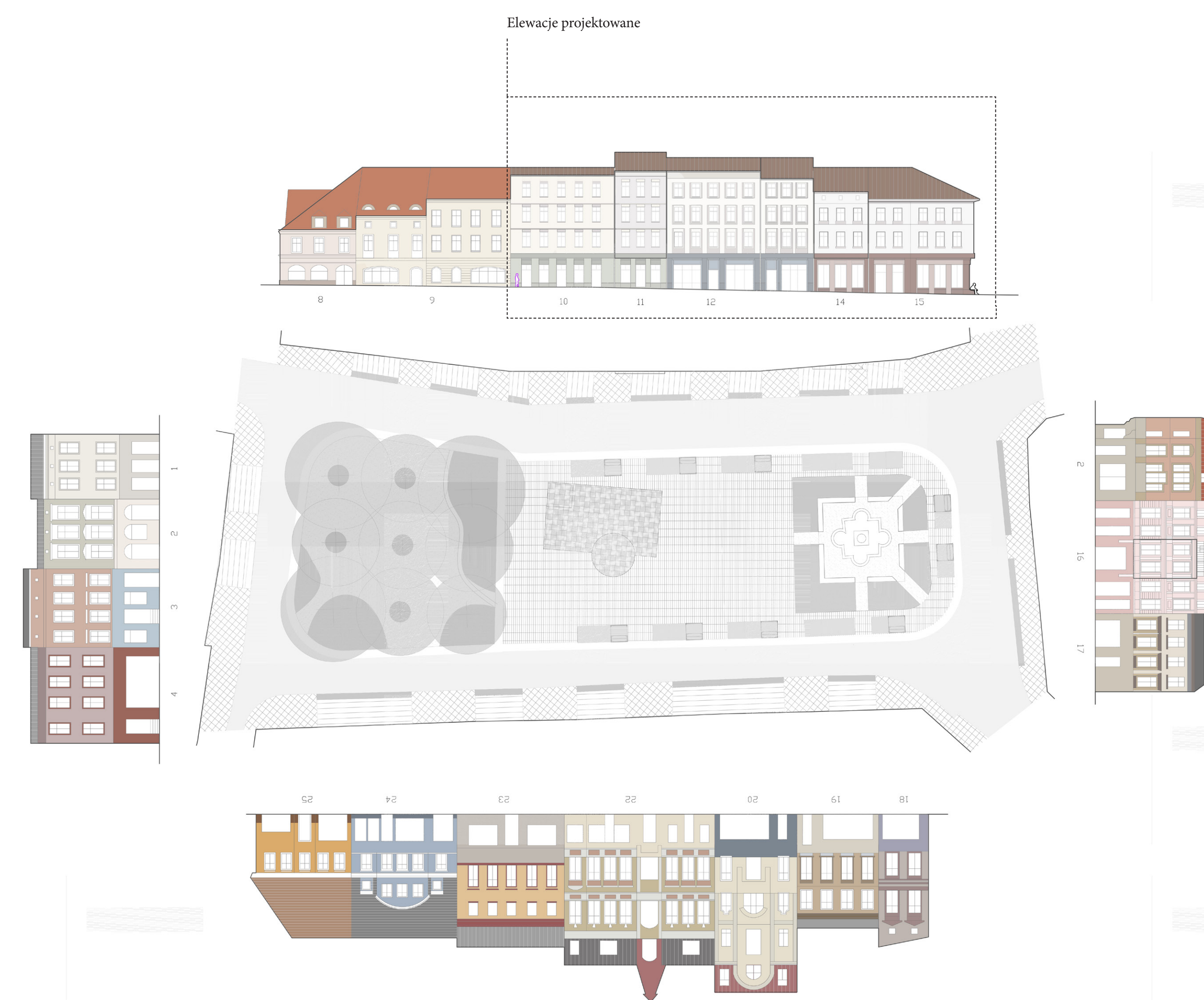




Nowa pierzeja Rynku z usługami w parterach.

### Nowy rynek

Północno wschodnia pierzeja przy rynku w Mysłowicach w połowie lat 80 została wyburzona, w myśl zastąpienia jej *architekturą nowoczesną*. Nowoprojektowany kwartał zabudowy, choć funkcjonalnie stanowi całość założenia mieszkalnego, został podzielony na mniejsze segmenty, sugerując organiczny podział na kamienice. Wszystkie segmenty wizualnie połączone zostały poprzez zastosowanie betonu barwionego w masie jako materiału elewacyjnego w parterach. Zastosowana kolorystyka budynku jest nawiązaniem do kolorów które można odnaleźć w architekturze Mysłowickiej. Partery kamienic przeznaczone zostały na usługi.



Rozwinięcie elewacji rynkowych

### Zasady kompozycyjne elewacji

- Podział bloku przyrynkowego respektując ilość kamienic która wcześniej tam stała. Wymiary dostosowane do układu funkcjonalnych wnętrz.
- Wyrównanie wysokości kamienic mieszkalnych do istniejących obiektów przy rynku, 3 kondygnacje mieszkalne oraz parter usługowy.
- Zróżnicowanie wysokości kamieniczek
- Bryły kamienic przyrynkowych uporządkowane, lecz respektujące poprzednio pojawiające się uskoki w linii pierzei przy rynku.
- Parter łączy wszystkie segmenty zabudowy, wspólnym charakterem.
- Poszczególne segmenty o innej kolorystyce wykończenia, inspirowanej kolorami rynku.
- Podział na bazę i trzon: baza w kolorach inspirowanych rynkiem w Mysłowicach, trzon w odcieniach bieli.
- Światłocieniowe rozróżnienie detalu parteru
- Zastosowanie dachu dwuspadowego
- Dachy pokryte blachą na rąbek, w kolorze brązu.
- Osiowy rytm podziałów okiennych i drzwiowych.
- Brak balkonów od strony rynku i ulicy Kaczej.
- Otwory na kondygnacjach powyżej parteru proporcjami podobne do otworów w okolicznych kamienicach.