



**REJON PRZEWIĄZKI  
I ADAPTACJA BUDYNKU PRZY UL. POWSTAŃCÓW 23  
NA MUZEUM MIASTA MYSŁOWICE**

---

**koncepcja funkcjonalno-przestrzenna**

15.12.2023

# SPIS TREŚCI

|  |           |   |           |
|--|-----------|---|-----------|
| <b>Część analityczna</b>                     | <b>4</b>  | <b>Etapy realizacji inwestycji - II. etap</b> | <b>19</b> |
| Wprowadzenie                                 | 5         | Rzut piwnicy                                  | 20        |
| Analiza sytuacyjna                           | 6         | Rzut parteru                                  | 21        |
| Dokumenty planistyczne                       | 7         | Rzut I. piętra                                | 22        |
|  |           | Rzut II. piętra                               | 23        |
| <b>Część koncepcyjna</b>                     | <b>8</b>  | Rzut III. piętra                              | 24        |
| Projekty referencyjne                        | 9         | Rzut IV. piętra                               | 25        |
| Projekt zagospodarowania terenu              | 10        |   |           |
| Aksonometria z podziałem funkcjonalnym       | 11        | <b>Część graficzna</b>                        | <b>26</b> |
|  |           |   |           |
| <b>Etapy realizacji inwestycji - I. etap</b> | <b>12</b> |   |           |
| Rzut piwnicy                                 | 13        |   |           |
| Rzut parteru                                 | 14        |   |           |
| Rzut I. piętra                               | 15        |   |           |
| Rzut II. piętra                              | 16        |   |           |
| Rzut III. piętra                             | 17        |   |           |
| Rzut IV. piętra                              | 18        |   |           |

01

CZĘŚĆ ANALITYCZNA

**kontekst projektowy**

# WPROWADZENIE

## identyfikacja celów i diagnoza oczekiwań interesariuszy

Prezentowana koncepcja powstała w wyniku przeprowadzonych analiz, wniosków i warsztatów. W warsztatach odbywających się w lipcu i wrześniu 2023 roku udział wzięli przedstawiciele władz Mysłowic oraz Sosnowca wraz z reprezentantami różnych publicznych placówek i organizacji. Warsztaty składały się z dwóch sesji.

W trakcie trwania pierwszej sesji ustalono adresatów projektu (mysłowiczanie, mieszkańcy okolicznych miejscowości, turyści), zidentyfikowano istniejące atrakcyjne miejsca (atraktory) oraz wskazano miejsca z potencjałem.

W trakcie drugiej sesji omówiono przeprowadzone analizy i wypracowane wnioski, przedstawiono inspiracje projektowe i zaprezentowano wstępną ideę dotyczącą możliwych zmian. Tematem rozmów były nowe funkcje na obszarze i potrzeby programowe.

Wynikiem obu spotkań było:

- ustalenie wstępnego programu funkcjonalnego dla tzw. "Przewiązki/Stacji Emigracyjnej" i terenów jej przylegających,
- ustalenie wstępnego programu funkcjonalnego dla rejonu Trójkąta Trzech Cesarzy.

W niniejszym opracowaniu przedstawiona jest koncepcja adaptacji istniejącego budynku mieszkalnego wraz z Przewiązką na Muzeum Miasta Mysłowice. Opracowanie posłuży jako punkt wyjścia do dalszych prac projektowych oraz umożliwi rozpisanie realizacji na konkretne etapy.

# ANALIZA SYTUACYJNA

## DOKUMENTACJA FOTOGRAFICZNA

1. Obszar przed wejściem do Przewiązki

2. Park Promenada



## Badanie stanu istniejącego

### Obszar opracowania

Zakres opracowania obejmuje budynek mieszkalny wraz z Przewiązką zlokalizowany przy ul. Powstańców 23, budynek hali MOSIR (jako możliwy do zaadoptowania na dalszym etapie prac), oraz ich otoczenie obejmujące plac przed budynkiem; dawny Peron 1; parking za halą MOSIR. Szerszym kontekstem projektu jest Dworzec Kolejowy, część Promenady z miejscem pamięci oraz Plac Dworcowy jako węzeł komunikacyjny dla autobusów i samochodów.

### Ukształtowanie terenu

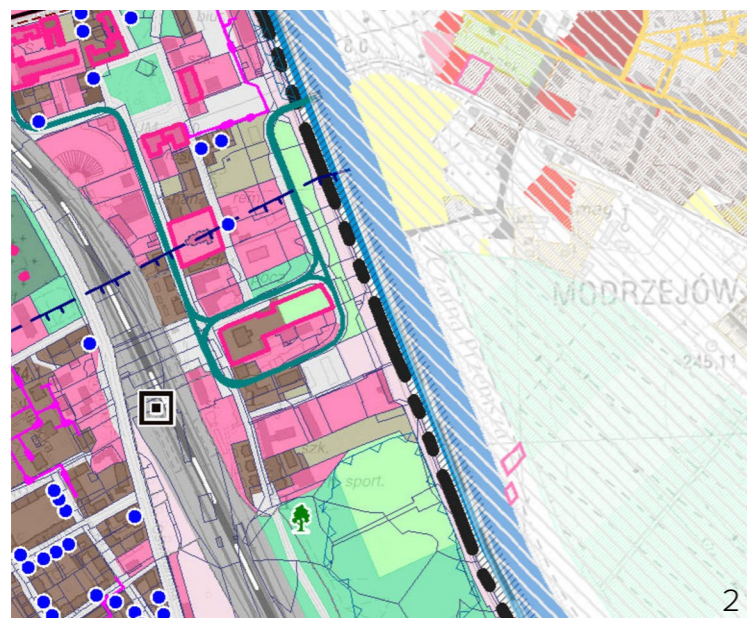
Teren ma zróżnicowaną rzeźbę terenu: od względnie płaskiego (lekko wznoszącego się w kierunku północnym) w rejonie drogi i parkingu; do pochyłych terenów Promenady, gdzie stopniowo opada w stronę rzeki Przemszy. Największy spadek terenu widoczny jest przy granicy opracowania, gdzie ukształtowanie skarpy tworzy różnice wysokości ponad 4m.

### Istniejąca zieleń

Najbliższy teren wokół Przewiązki w większości jest utwardzony: w obrębie ul. Powstańców jest to asfalt i płyty chodnikowe, przy torowisku droga szutrowa oraz nierównomiernie położone płyty chodnikowe. Tamtejsza zieleń ma charakter nieuporządkowany z występującymi miejscowo wysokimi kępami drzew.

Na skraju terenu opracowania znajduje się Park Promenada z bujną zielenią. Pierwotne zadrzewienia w rejonie Promenady zachowały się w znacznej części do dziś. Tworzą one cieniastą aleję obsadzoną klonami pospolitymi, jaworami, lipami, grabami oraz kasztanowcami. Od strony stacji kolejowej zadrzewienia wchodzą na skarpę, tworząc szeroki pas wysokiej zieleni zacieniającej i tłumiącej hałas. W rejonie stadionu dawne zadrzewienia zostały odkształcone przez wprowadzenie topoli czarnej, odmian piramidalnych oraz wielkolistnych, międzygatunkowych krzyżówek topoli, wierzby białej odmiany zwisającej oraz robinii akacjowej.

# DOKUMENTY PLANISTYCZNE



1. Miejscowy Plan Zagospodarowania Przestrzennego „Stare Miasto i Piasek Południowy” w Mysłowicach przyjęte uchwałą nr XXVI/424/16 z dnia 22. grudnia 2014r.

Obszar opracowania częściowo (ul. Powstańców oraz budynek nr 23 wraz z zabudowaniami MOSiRu) znajduje się na terenach objętych planem miejscowym zatwierdzony uchwałą XXVI/424/16 „Miejscowy plan zagospodarowanie przestrzennego „Stare Miasto i Piasek Południowy” w Mysłowicach. Tereny oznaczone są w planie symbolami:

**14 U** - tereny zabudowy usługowej z dopuszczeniem zabudowy mieszkaniowej wielorodzinnej

**17 KDD** - tereny ulic publicznych klasy dojazdowej wraz z torowiskiem tramwajowym, gdzie obszar oznaczony jako

17 KDD w brzmieniu zapisów planu stanowi ulice i place miejskie o najważniejszym znaczeniu dla identyfikacji i tożsamości śródmieścia. W zasadach kształtowania zabudowy i zagospodarowania terenów nakazuje się utrzymanie istniejącej przewiązki pomiędzy budynkami nad ulicą Powstańców.

2. Studium uwarunkowań i kierunków zagospodarowania przestrzennego miasta Mysłowice przyjęte uchwałą nr L/761/21 Rady Miasta Mysłowice z dnia 21 grudnia 2021 r.

Całość terenu opracowania objęta jest Studium Uwarunkowań Zagospodarowania Przestrzennego miasta Mysłowice, gdzie obszar oznaczony jest symbolami:

**MWU** - obszary zabudowy mieszkaniowej wielorodzinnej i usług z obszarami przestrzeni publicznych.

02

CZĘŚĆ KONCEPCYJNA

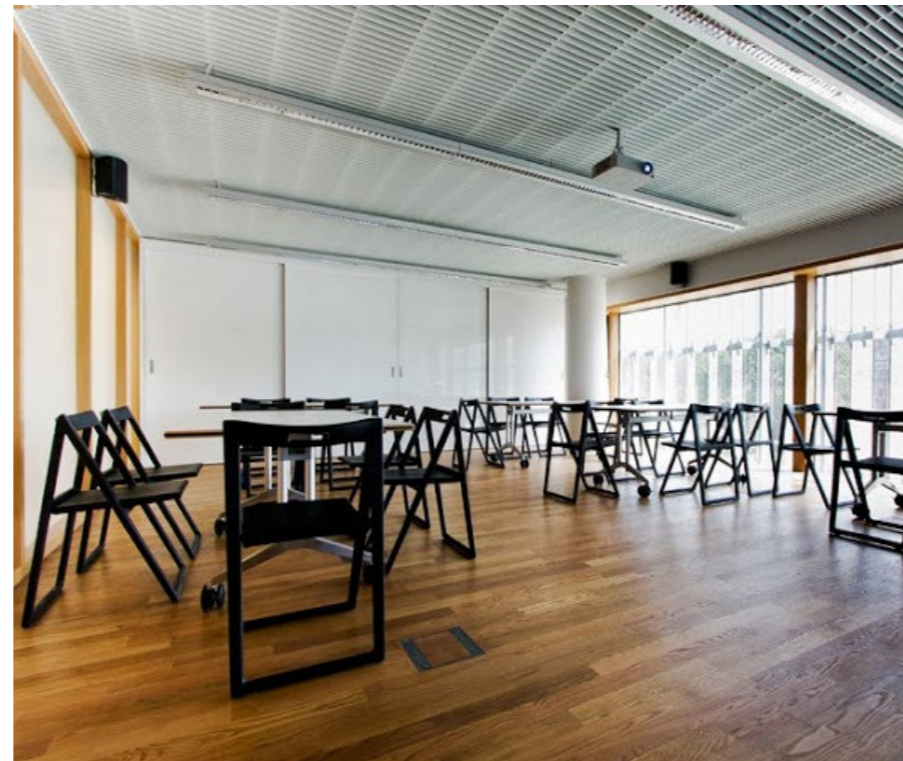
**koncepcja funkcjonalno-  
-użytkowa**

# PROJEKTY REFERENCYJNE

## inspiracje dla obiektu muzealnego



**Historia emigracji** - część wystawy poświęcona będzie historii emigracji: Mysłowice stanowiły centrum emigracji w Europie, skąd przesiedleńcy udawali się na kontynent amerykański. W czasie działalności myśłowickiej stacji rejestracyjno-kontrolnej przeszło przez nią kilka milionów ludzi.



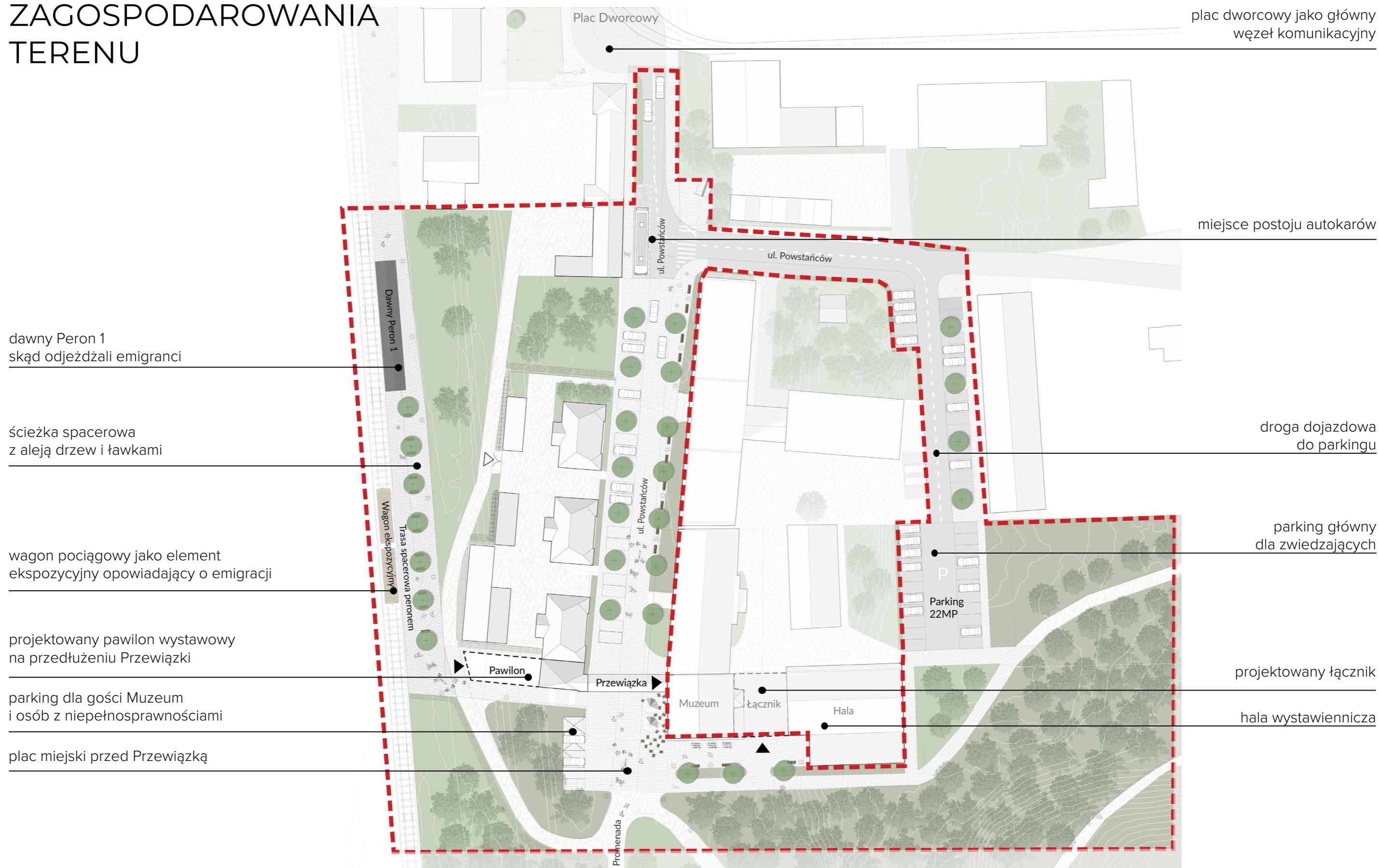
**Przestrzeń warsztatowa** - przestrzeń warsztatową w muzeum należy dostosować do różnych grup wiekowych oraz zaprojektować tak, aby zachęcała do interakcji, kreatywności i nauki. Ścianki między salami powinny być mobilne, by można było dostosowywać przestrzeń w zależności od potrzeb.



**Kawiarnia** - strefę gastronomiczną w zabytkowym budynku należy dopasować zarówno funkcjonalnością, jak i estetyką do unikalnych cech historycznego wnętrza. Rekomenduje się otwarcie kawiarni na obszar zewnętrzny (ogródek kawiarniany od ul. Powstańców), tak aby klienci mogli cieszyć się otoczeniem - pobliskim Parkiem Promenada.



# PROJEKT ZAGOSPODAROWANIA TERENU



dawny Peron 1  
skąd odjeżdżali emigranci

ścieżka spacerowa  
z aleją drzew i ławkkami

wagon pociągowy jako element  
ekspozycyjny opowiadający o emigracji

projektowany pawilon wystawowy  
na przedłużeniu Przewiązki

parking dla gości Muzeum  
i osób z niepełnosprawnościami

plac miejski przed Przewiązką

plac dworcowy jako główny  
węzeł komunikacyjny

miejsce postoju autokarów

droga dojazdowa  
do parkingu

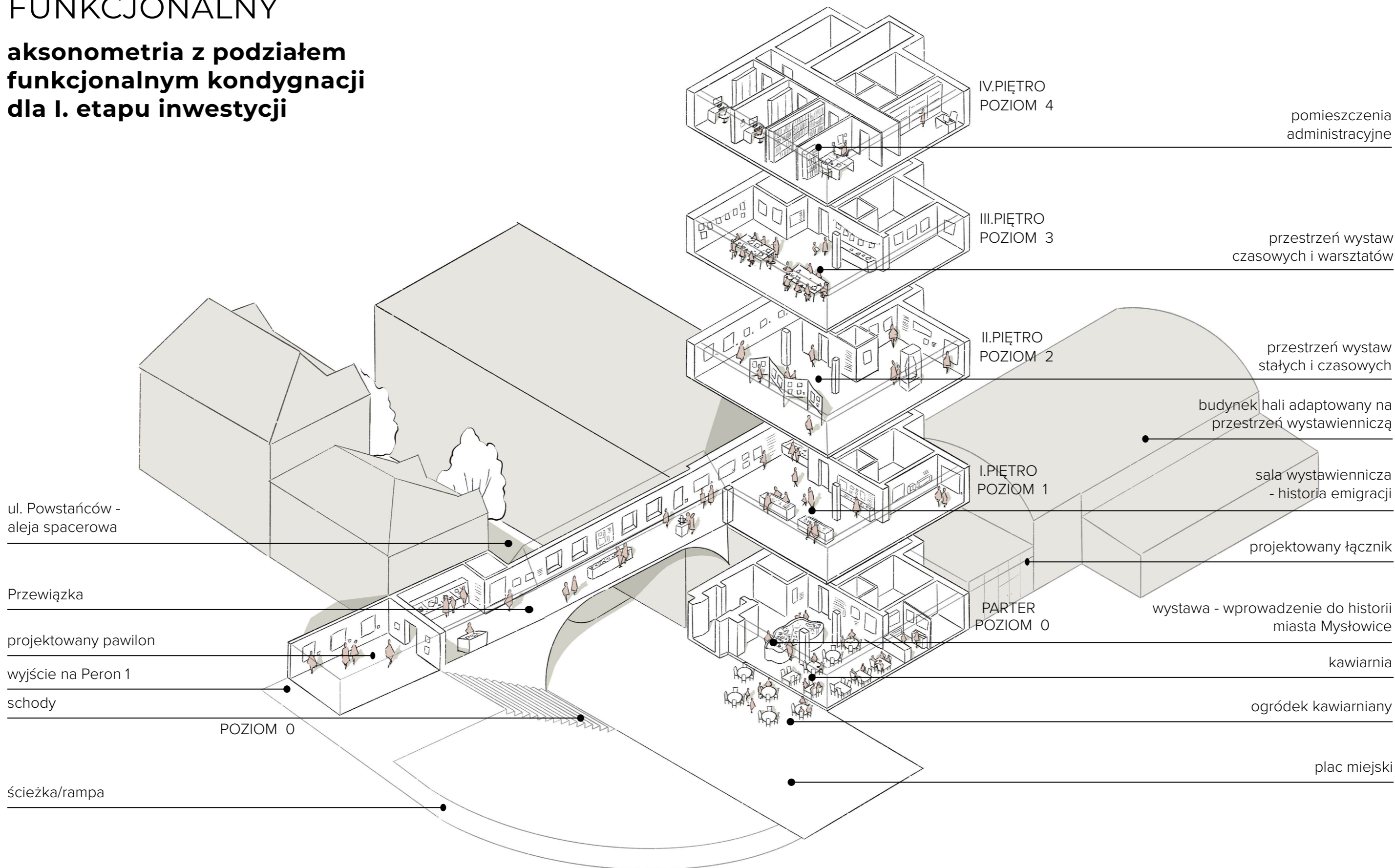
parking główny  
dla zwiedzających

projektowany łącznik

hala wystawiennicza

# PROGRAM FUNKCJONALNY

## aksonometria z podziałem funkcyjnym kondygnacji dla I. etapu inwestycji



# ETAPY REALIZACJI INWESTYCJI

## I. etap



zakres opracowania

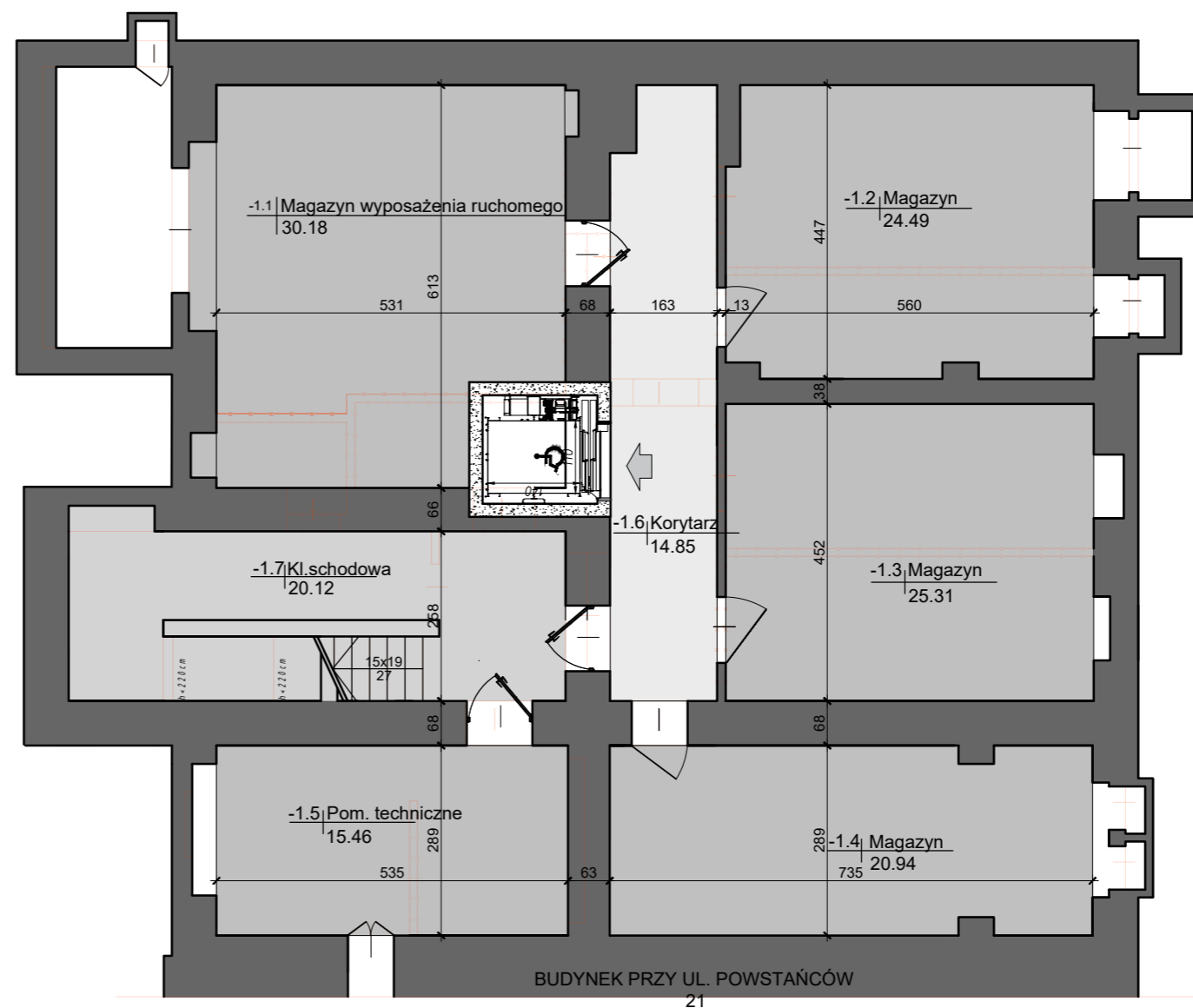


Przebudowa budynku mieszkalnego przy ul. Powstańców 23 na potrzeby instytucji muzealnej wraz z realizacją placu miejskiego przy Przewiązce oraz zagospodarowanie dawnego peronu przy nieistniejącej już Stacji Emigranckiej.

# RZUTY

## I. ETAP

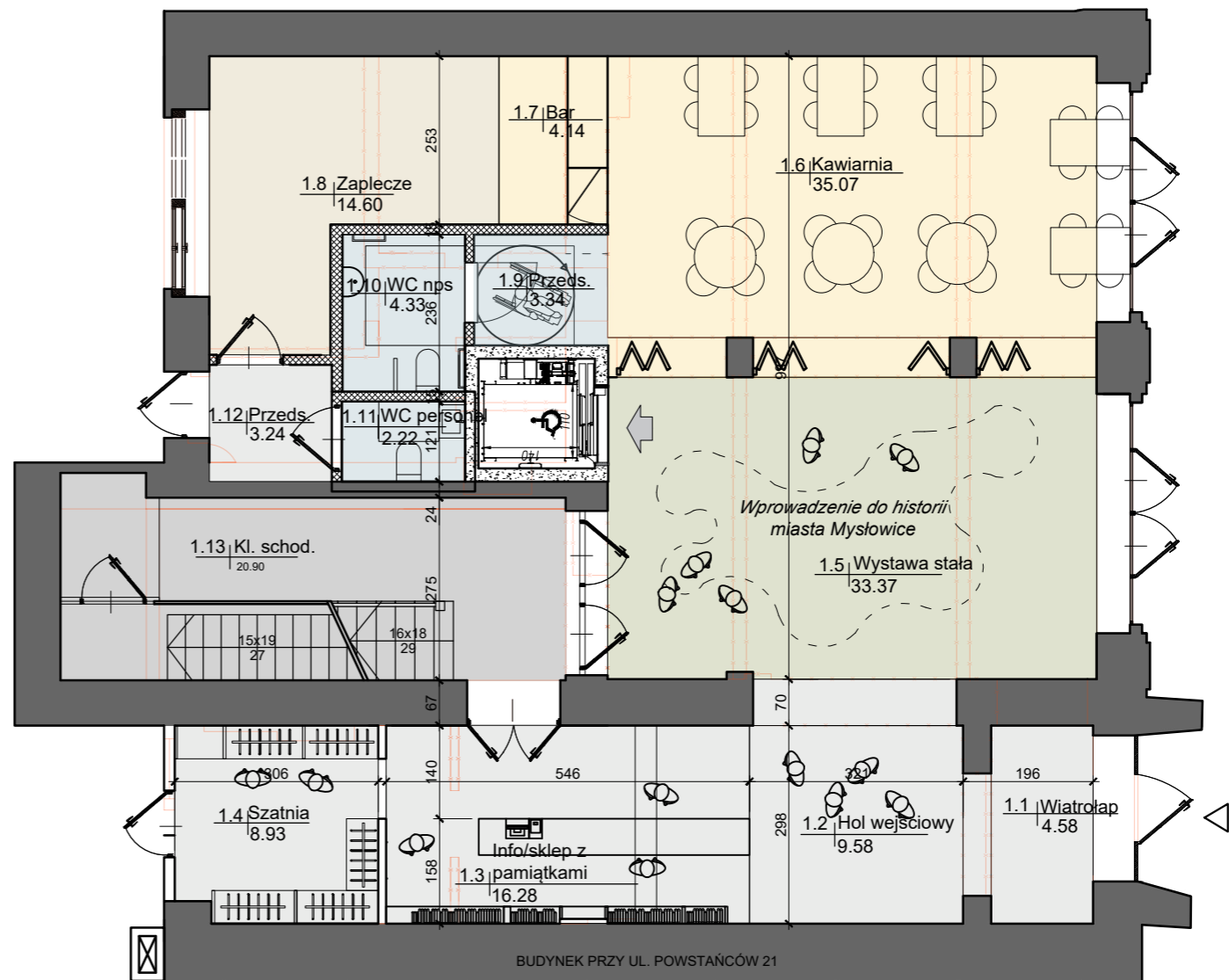
| ZESTAWIENIE POWIERZCHNI DLA PIWNIC<br>MUZEUM PRZY UL. POWSTAŃCÓW 23 |                      |                       |           |
|---|----------------------|-----------------------|-----------|
| Numer pom.  | Rodzaj pomieszczenia | Powierzchnia użytkowa |           |
| -1.1  | Mag. Wypos. Ruch.    | 30,18                 | m2        |
| -1.2  | Magazyn              | 24,49                 | m2        |
| -1.3  | Magazyn              | 25,31                 | m2        |
| -1.4  | Magazyn              | 20,94                 | m2        |
| -1.5  | Pom. Techniczne      | 15,46                 | m2        |
| -1.6  | Korytarz             | 14,85                 | m2        |
| -1.7  | Kl. Schodowa         | 20,12                 | m2        |
|   | <b>RAZEM</b>         | <b>151,35</b>         | <b>m2</b> |



# RZUTY

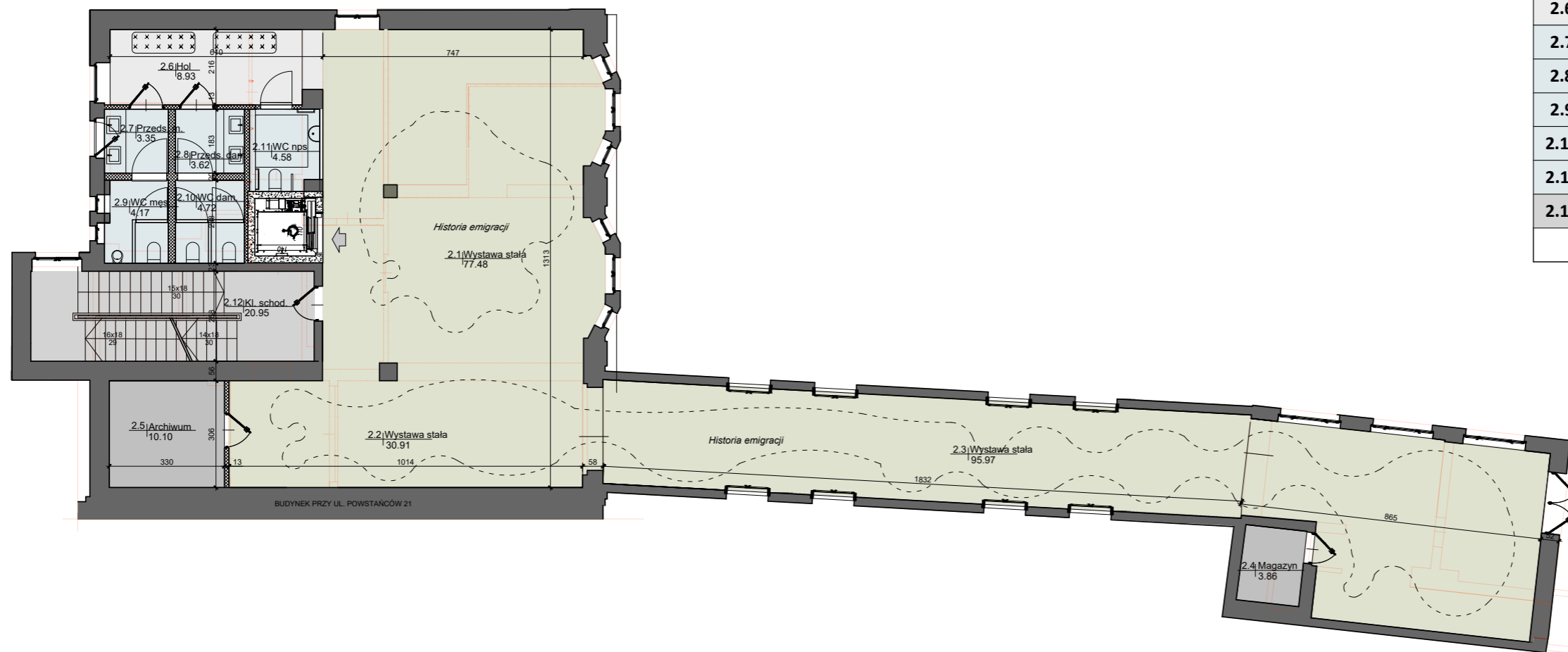
## I. ETAP

| ZESTAWIENIE POWIERZCHNI<br>PARTERU DLA MUZEUM PRZY<br>UL. POWSTAŃCÓW 23 |                         |                       |    |
|---|-------------------------|-----------------------|----|
| Numer pom.  | Rodzaj pomieszczenia    | Powierzchnia użytkowa |    |
| 1.1   | Wiatrołap               | 4,58                  | m2 |
| 1.2   | Hol/wystawa             | 25,81                 | m2 |
| 1.3   | Kasa/info/sklep         | 16,28                 | m2 |
| 1.4   | Szatnia                 | 8,93                  | m2 |
| 1.5   | Wystawa stała           | 33,37                 | m2 |
| 1.13  | Klatka schodowa         | 20,90                 | m2 |
| RAZEM   |                         | 109,87                | m2 |
| ZESTAWIENIE POWIERZCHNI DLA RESTAURACJI<br>PRZY UL. POWSTAŃCÓW 23       |                         |                       |    |
| Numer pom.  | Rodzaj pomieszczenia    | Powierzchnia użytkowa |    |
| 1.6   | Kawiarnia               | 35,07                 | m2 |
| 1.7   | Bar                     | 4,14                  | m2 |
| 1.8   | Zaplecze kawiarni       | 14,60                 | m2 |
| 1.9   | Przedsiónek             | 3,34                  | m2 |
| 1.10  | WC personel             | 2,22                  | m2 |
| 1.11  | Toaleta ogóln./niepełn. | 4,33                  | m2 |
| 1.12  | Przedsiónek             | 3,24                  | m2 |
| RAZEM   |                         | 66,94                 | m2 |



# RZUTY

## I. ETAP

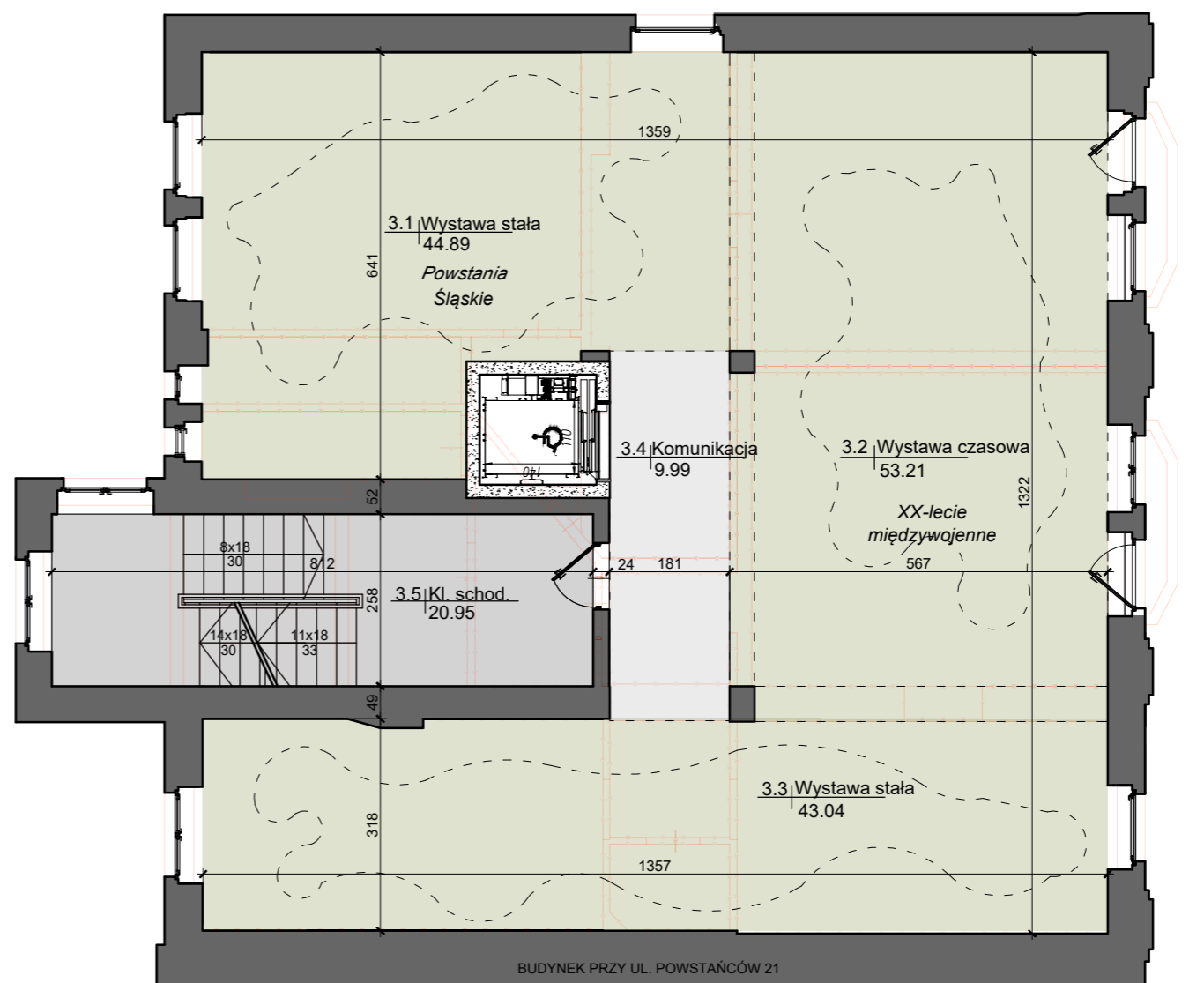


| ZESTAWIENIE POWIERZCHNI DLA MUZEUM - II PIĘTRO |                      |                       |           |
|--|----------------------|-----------------------|-----------|
| Numer pom.                                     | Rodzaj pomieszczenia | Powierzchnia użytkowa |           |
| 2.1  | Wystawa stała        | 77,48                 | m2        |
| 2.2  | Wystawa stała        | 30,91                 | m2        |
| 2.3  | Wystawa stała        | 95,97                 | m2        |
| 2.4  | Magazyn              | 3,86                  | m2        |
| 2.5  | Archiwum             | 10,10                 | m2        |
| 2.6  | Hol                  | 8,93                  | m2        |
| 2.7  | Przeds. WC męskie    | 3,35                  | m2        |
| 2.8  | WC męskie            | 4,17                  | m2        |
| 2.9  | Przeds. WC damskie   | 3,62                  | m2        |
| 2.10   | WC damskie           | 4,72                  | m2        |
| 2.11   | WC dla niepełn.      | 4,58                  | m2        |
| 2.12   | Klatka schodowa      | 20,95                 | m2        |
| <b>RAZEM</b>                                   |                      | <b>268,64</b>         | <b>m2</b> |

# RZUTY

## I. ETAP

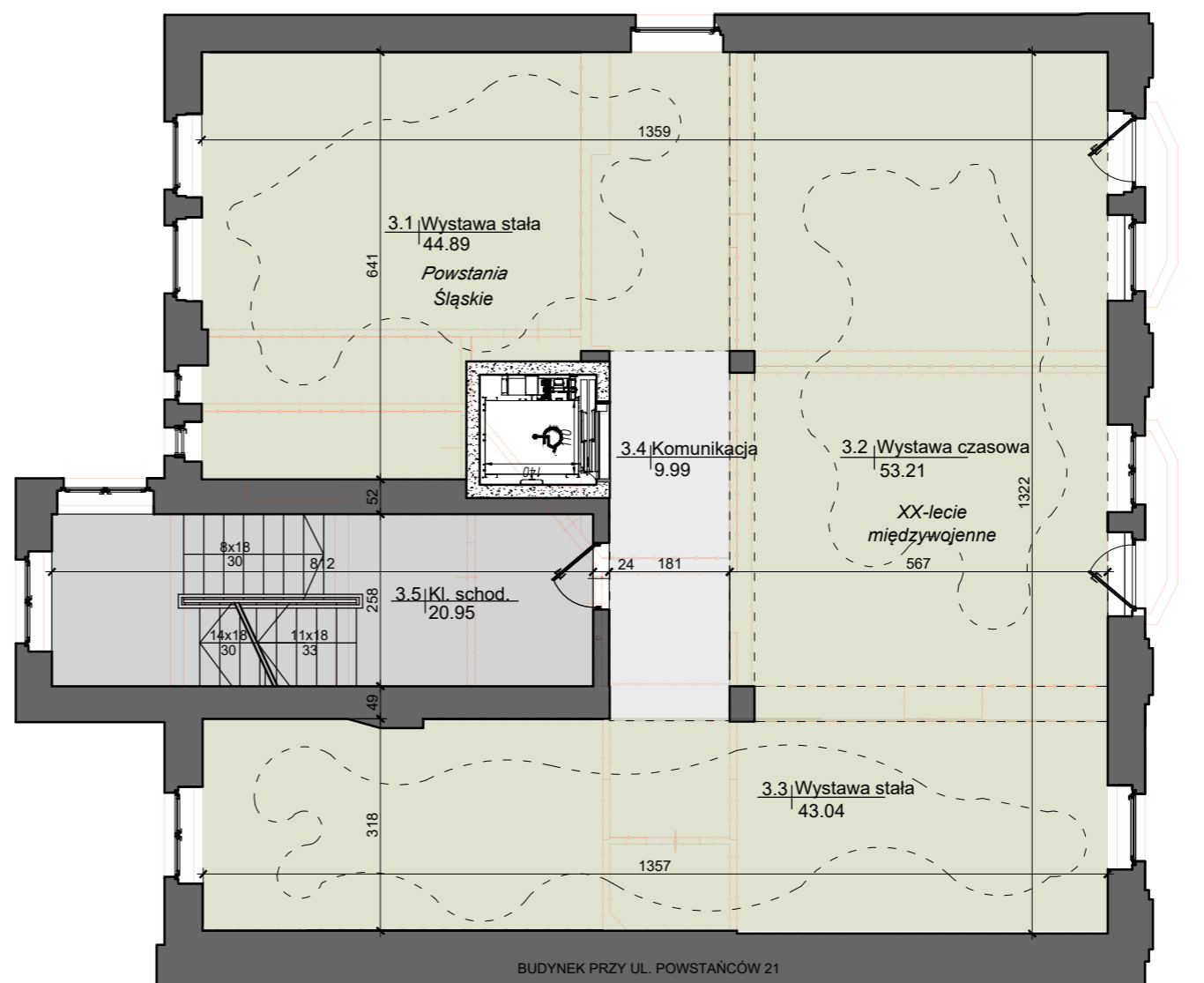
| ZESTAWIENIE POWIERZCHNI DLA MUZEUM - II PIĘTRO |                      |                       |    |
|--|----------------------|-----------------------|----|
| Numer pom.                                     | Rodzaj pomieszczenia | Powierzchnia użytkowa |    |
| 3.1  | Wystawa czasowa      | 44,89                 | m2 |
| 3.2  | Wystawa czasowa      | 53,21                 | m2 |
| 3.3  | Wystawa czasowa      | 43,04                 | m2 |
| 3.4  | Komunikacja          | 9,94                  | m2 |
| 3.5  | Kładka schodowa      | 20,95                 | m2 |
| RAZEM  |                      | 172,03                | m2 |



# RZUTY

## I. ETAP

| ZESTAWIENIE POWIERZCHNI DLA MUZEUM - II PIĘTRO |                      |                       |    |
|--|----------------------|-----------------------|----|
| Numer pom.                                     | Rodzaj pomieszczenia | Powierzchnia użytkowa |    |
| 3.1  | Wystawa czasowa      | 44,89                 | m2 |
| 3.2  | Wystawa czasowa      | 53,21                 | m2 |
| 3.3  | Wystawa czasowa      | 43,04                 | m2 |
| 3.4  | Komunikacja          | 9,94                  | m2 |
| 3.5  | Kładka schodowa      | 20,95                 | m2 |
| RAZEM  |                      | 172,03                | m2 |

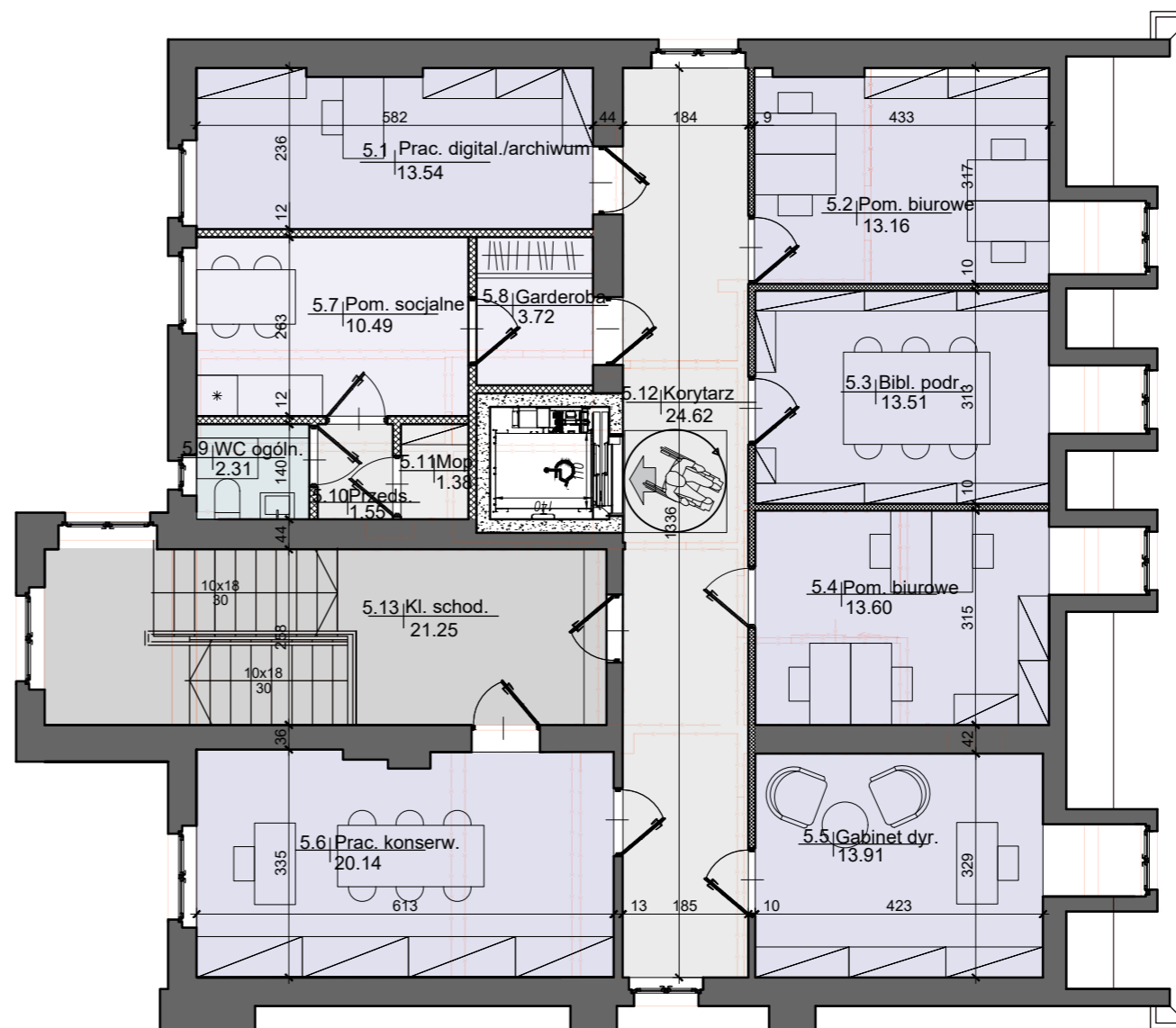




# RZUTY

## I. ETAP

| ZESTAWIENIE POWIERZCHNI DLA MUZEUM - IV PIĘTRO |                      |                             |
|--|----------------------|-----------------------------|
| Numer pom.                                     | Rodzaj pomieszczenia | Powierzchnia użytkowa       |
| 5.1  | Prac. Digitalizacji  | 13,54 m <sup>2</sup>        |
| 5.2  | Pom. Biurowe         | 13,16 m <sup>2</sup>        |
| 5.3  | Biblioteka podręczna | 13,51 m <sup>2</sup>        |
| 5.4  | Pom. Biurowe         | 13,60 m <sup>2</sup>        |
| 5.5  | Gabinet dyrektora    | 13,91 m <sup>2</sup>        |
| 5.6  | Prac. Konserwatorska | 20,14 m <sup>2</sup>        |
| 5.7  | Pom. Socjalne        | 10,49 m <sup>2</sup>        |
| 5.8  | Garderoba            | 3,72 m <sup>2</sup>         |
| 5.9  | WC ogólnodostępne    | 2,31 m <sup>2</sup>         |
| 5.10   | Przedsiónek          | 1,55 m <sup>2</sup>         |
| 5.11   | Mop                  | 1,38 m <sup>3</sup>         |
| 5.12   | Korytarz             | 24,62 m <sup>3</sup>        |
| 5.13   | Klatka schodowa      | 21,28 m <sup>3</sup>        |
| <b>RAZEM</b>                                   |                      | <b>153,21 m<sup>2</sup></b> |



BUDYNEK PRZY UL. POWSTAŃCÓW 21

# ETAPY REALIZACJI INWESTYCJI

## II. etap



zakres opracowania



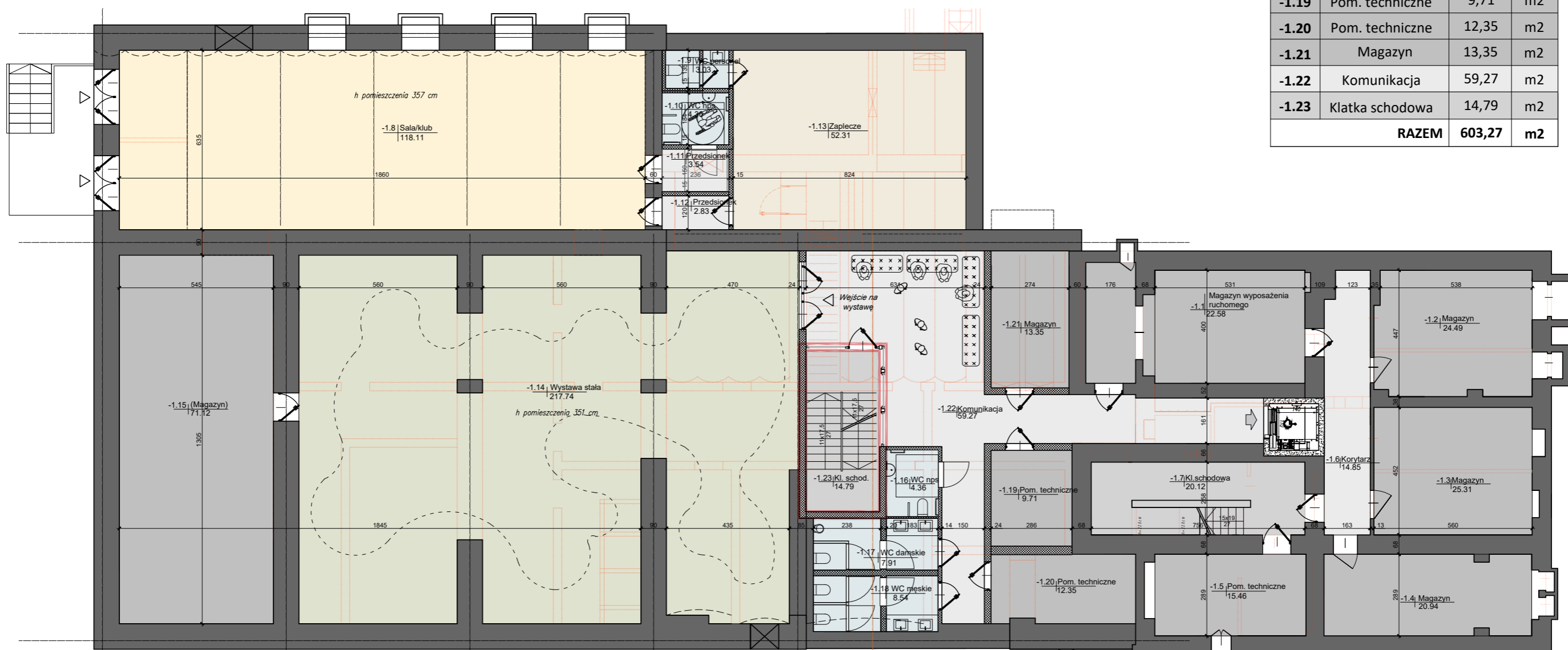
Budowa łącznika między budynkiem przy ul. Powstańców 23 a dawną Halą Emigrantów (obecnie siedziba MOSiR) wraz z adaptacją hali na potrzeby przestrzeni wystawienniczej i warsztatowej. Budowa pawilonu wystawienniczego od strony Peronu 1.

# RZUTY

## II. ETAP

| ZESTAWIENIE POWIERZCHNI DLA PIWNIC MUZEUM PRZY UL. POWSTAŃCÓW 23 |                      |                       |           |
|--|----------------------|-----------------------|-----------|
| Numer pom.   | Rodzaj pomieszczenia | Powierzchnia użytkowa |           |
| -1.1   | Mag. wypos. ruch.    | 22,58                 | m2        |
| -1.2   | Magazyn              | 24,49                 | m2        |
| -1.3   | Magazyn              | 25,31                 | m2        |
| -1.4   | Magazyn              | 20,94                 | m2        |
| -1.5   | Pom. Techniczne      | 15,46                 | m2        |
| -1.6   | Korytarz             | 14,85                 | m2        |
| -1.7   | Kl. Schodowa         | 20,12                 | m2        |
|  | <b>RAZEM</b>         | <b>143,75</b>         | <b>m2</b> |

| ZESTAWIENIE POWIERZCHNI DLA PIWNIC BUDYNKU HALI |                      |                       |           |
|---|----------------------|-----------------------|-----------|
| Numer pom.                                      | Rodzaj pomieszczenia | Powierzchnia użytkowa |           |
| -1.8  | Sala/klub            | 118,11                | m2        |
| -1.9  | WC personel          | 3,03                  | m2        |
| -1.10   | WC nps               | 4,36                  | m2        |
| -1.11   | Przedsiónek          | 3,54                  | m2        |
| -1.12   | Przedsiónek          | 2,83                  | m2        |
| -1.13   | Zaplecze             | 52,31                 | m2        |
| -1.14   | Wystawa stała        | 217,69                | m2        |
| -1.15   | Magazyn              | 71,12                 | m2        |
| -1.16   | WC nps               | 4,36                  | m2        |
| -1.17   | WC damskie           | 7,91                  | m2        |
| -1.18   | WC męskie            | 8,54                  | m2        |
| -1.19   | Pom. techniczne      | 9,71                  | m2        |
| -1.20   | Pom. techniczne      | 12,35                 | m2        |
| -1.21   | Magazyn              | 13,35                 | m2        |
| -1.22   | Komunikacja          | 59,27                 | m2        |
| -1.23   | Klatka schodowa      | 14,79                 | m2        |
|   | <b>RAZEM</b>         | <b>603,27</b>         | <b>m2</b> |

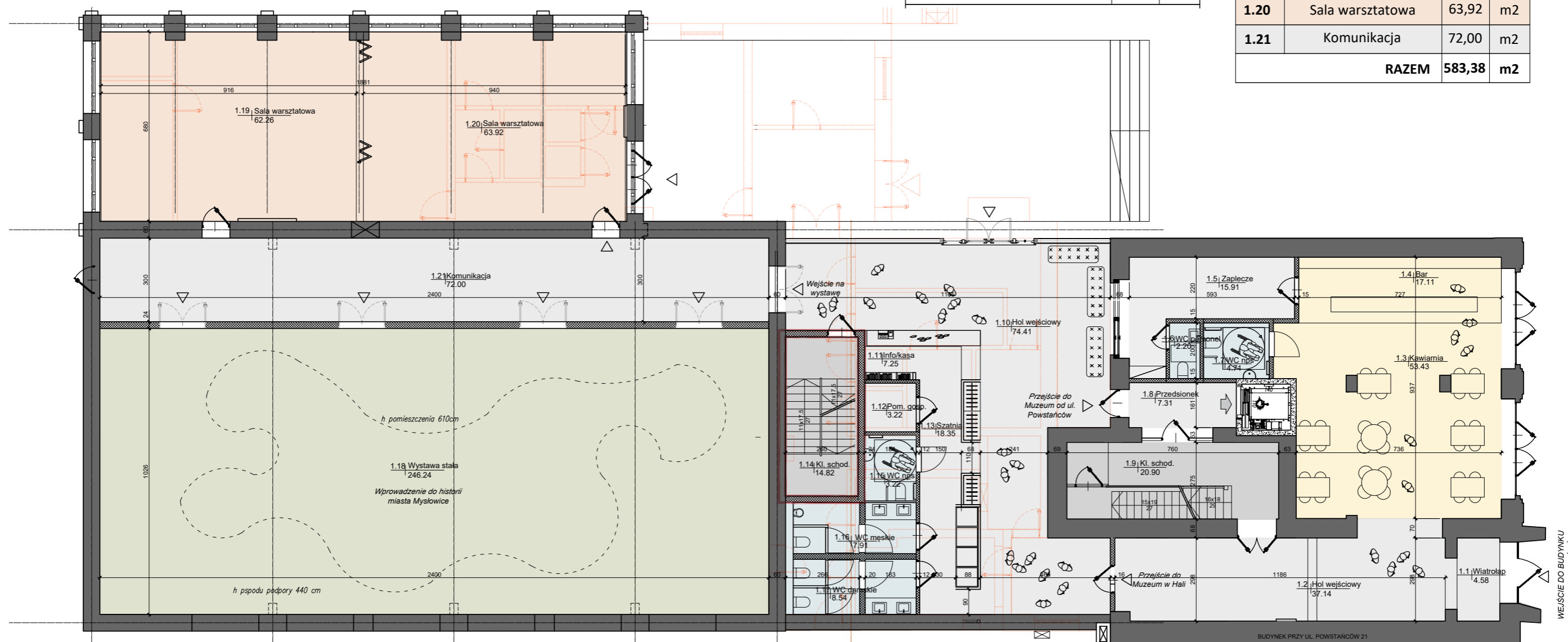


# RZUTY

## II. ETAP

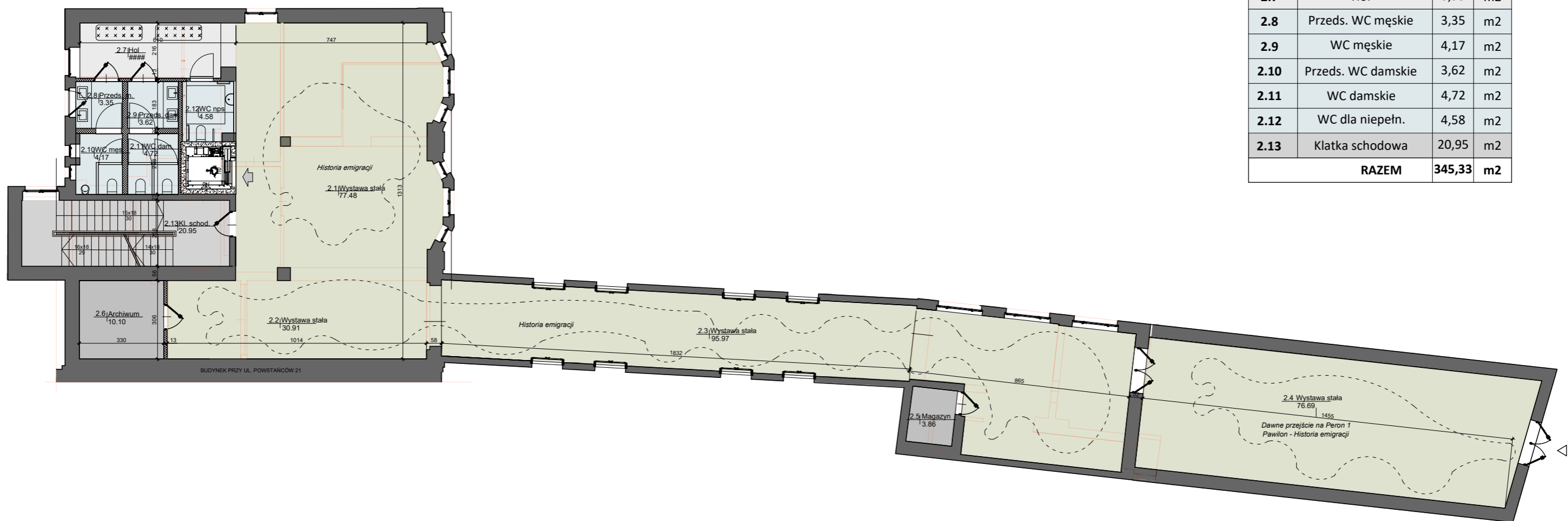
| ZESTAWIENIE POWIERZCHNI PARTERU DLA MUZEUM PRZY UL. POWSTAŃCÓW 23 |                          |                       |           |
|---|--------------------------|-----------------------|-----------|
| Numer pom.  | Rodzaj pomieszczenia     | Powierzchnia użytkowa |           |
| 1.1   | Wiatrołap                | 4,58                  | m2        |
| 1.2   | Hol wejściowy            | 37,14                 | m2        |
| 1.3   | Kawiarnia                | 53,43                 | m2        |
| 1.4   | Bar                      | 17,11                 | m2        |
| 1.5   | Zaplecze                 | 15,91                 | m2        |
| 1.6   | WC personel              | 2,20                  | m2        |
| 1.7   | WC dla niepełnosprawnych | 4,71                  | m2        |
| 1.8   | Przedsiónek              | 7,31                  | m2        |
| 1.9   | Klatka schodowa          | 20,90                 | m2        |
| <b>RAZEM</b>  |                          | <b>163,29</b>         | <b>m2</b> |

| ZESTAWIENIE POWIERZCHNI DLA RESTAURACJI PRZY UL. POWSTAŃCÓW 23 |                               |                       |           |
|--|-------------------------------|-----------------------|-----------|
| Numer pom.   | Rodzaj pomieszczenia          | Powierzchnia użytkowa |           |
| 1.10   | Hol wejściowy Hali            | 74,41                 | m2        |
| 1.11   | Info/Kasa/Sklep               | 7,25                  | m2        |
| 1.12   | Pom. gospodarcze              | 3,22                  | m2        |
| 1.13   | Szatnia                       | 18,35                 | m2        |
| 1.14   | Klatka schodowa               | 14,82                 | m2        |
| 1.15   | Toaleta dla niepełnosprawnych | 4,36                  | m2        |
| 1.16   | WC męskie                     | 7,91                  | m2        |
| 1.17   | WC damskie                    | 8,54                  | m2        |
| 1.18   | Wystawa stała                 | 246,24                | m2        |
| 1.19   | Sala warsztatowa              | 62,26                 | m2        |
| 1.20   | Sala warsztatowa              | 63,92                 | m2        |
| 1.21   | Komunikacja                   | 72,00                 | m2        |
| <b>RAZEM</b>   |                               | <b>583,38</b>         | <b>m2</b> |



# RZUTY

## II. ETAP

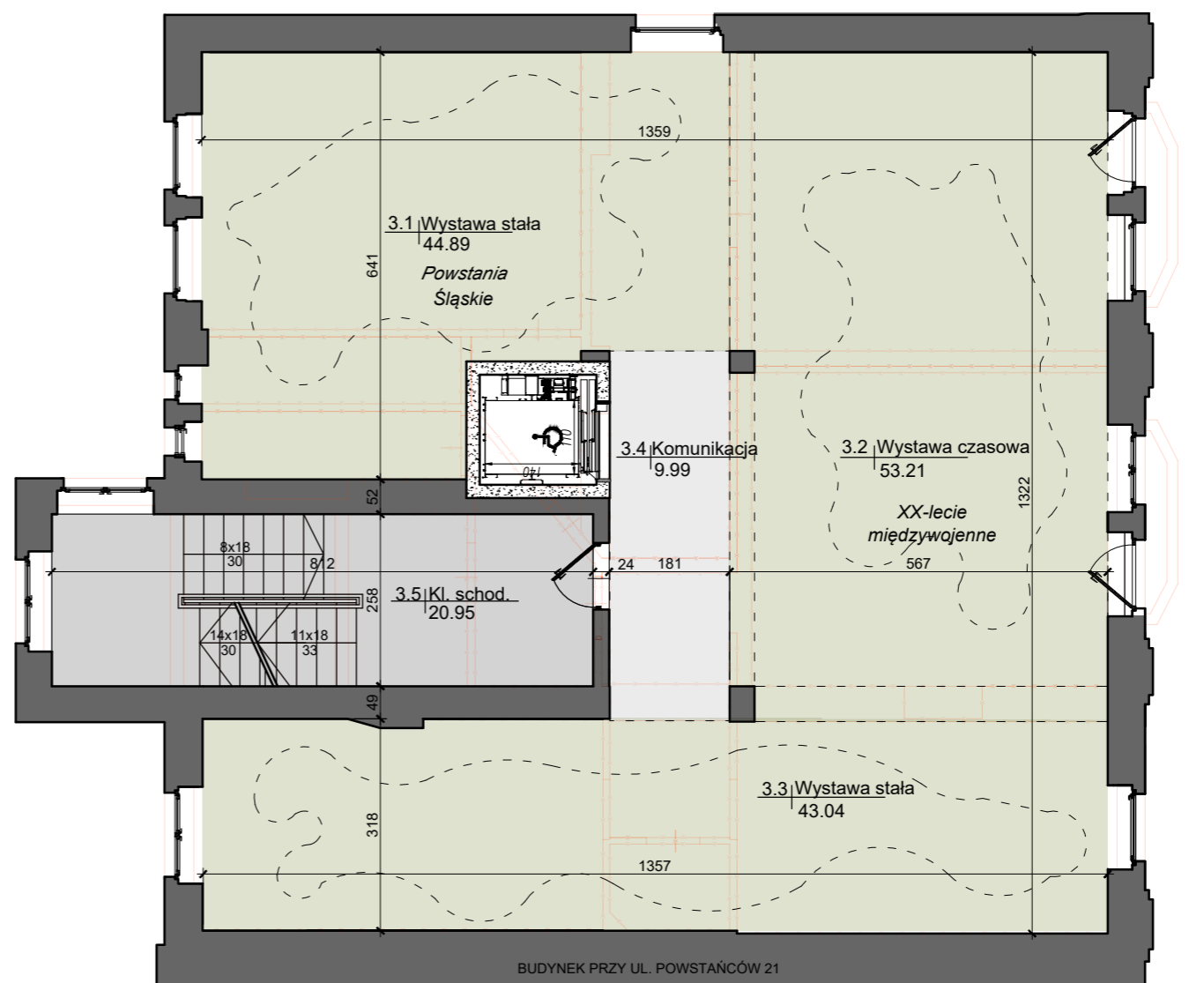


| ZESTAWIENIE POWIERZCHNI DLA MUZEUM - II PIĘTRO |                      |                       |           |
|--|----------------------|-----------------------|-----------|
| Numer pom.                                     | Rodzaj pomieszczenia | Powierzchnia użytkowa |           |
| 2.1  | Wystawa stała        | 77,48                 | m2        |
| 2.2  | Wystawa stała        | 30,91                 | m2        |
| 2.3  | Wystawa stała        | 95,97                 | m2        |
| 2.4  | Wystawa stała        | 76,69                 | m2        |
| 2.5  | Magazyn              | 3,86                  | m2        |
| 2.6  | Archiwum             | 10,10                 | m2        |
| 2.7  | Hol                  | 8,93                  | m2        |
| 2.8  | Przeds. WC męskie    | 3,35                  | m2        |
| 2.9  | WC męskie            | 4,17                  | m2        |
| 2.10   | Przeds. WC damskie   | 3,62                  | m2        |
| 2.11   | WC damskie           | 4,72                  | m2        |
| 2.12   | WC dla niepełn.      | 4,58                  | m2        |
| 2.13   | Klatka schodowa      | 20,95                 | m2        |
| <b>RAZEM</b>                                   |                      | <b>345,33</b>         | <b>m2</b> |

# RZUTY

## II. ETAP

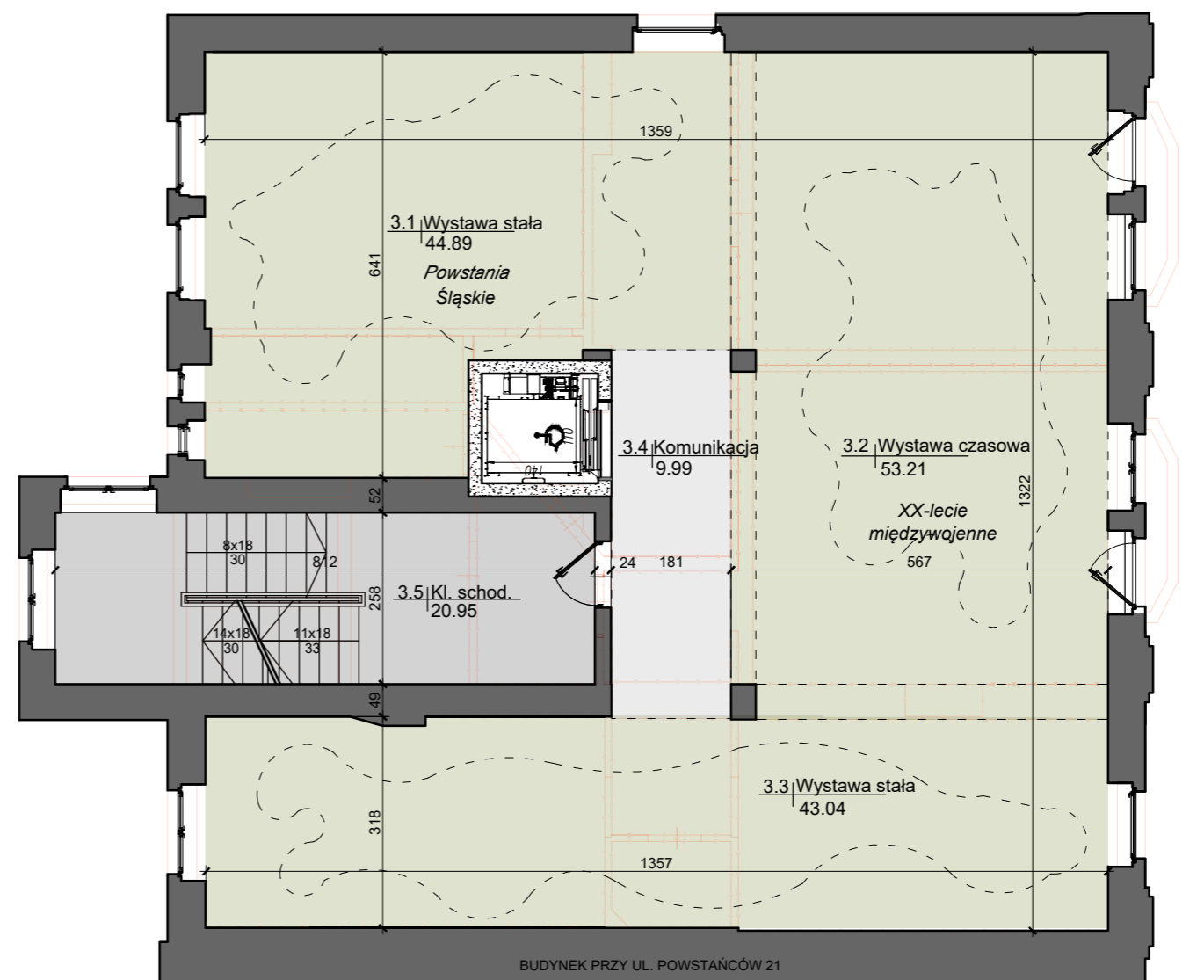
| ZESTAWIENIE POWIERZCHNI DLA MUZEUM - II PIĘTRO |                      |                       |    |
|--|----------------------|-----------------------|----|
| Numer pom.                                     | Rodzaj pomieszczenia | Powierzchnia użytkowa |    |
| 3.1  | Wystawa czasowa      | 44,89                 | m2 |
| 3.2  | Wystawa czasowa      | 53,21                 | m2 |
| 3.3  | Wystawa czasowa      | 43,04                 | m2 |
| 3.4  | Komunikacja          | 9,94                  | m2 |
| 3.5  | Kładka schodowa      | 20,95                 | m2 |
| RAZEM  |                      | 172,03                | m2 |



# RZUTY

## II. ETAP

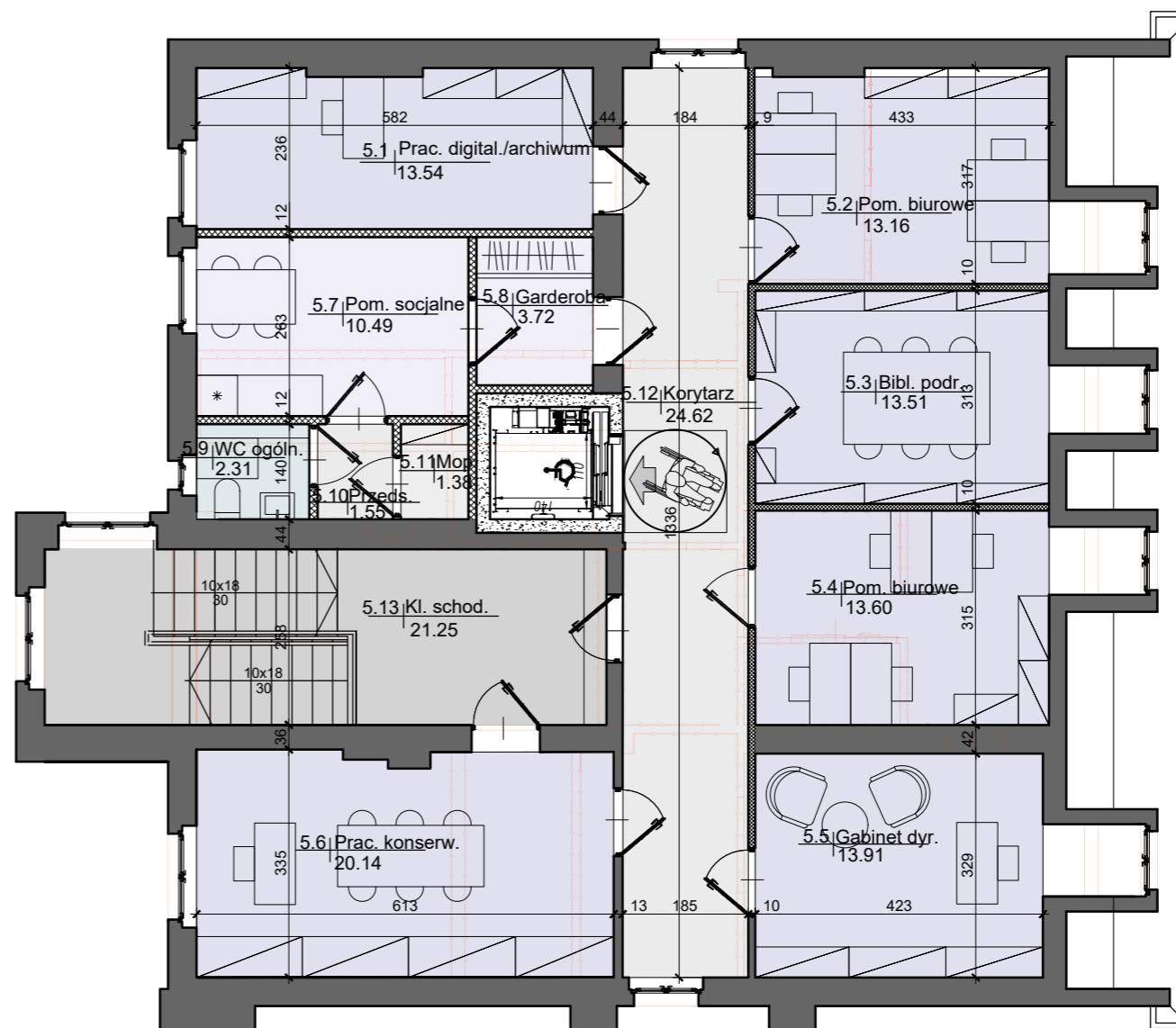
| ZESTAWIENIE POWIERZCHNI DLA MUZEUM - II PIĘTRO |                      |                       |           |
|--|----------------------|-----------------------|-----------|
| Numer pom.                                     | Rodzaj pomieszczenia | Powierzchnia użytkowa |           |
| 3.1  | Wystawa czasowa      | 44,89                 | m2        |
| 3.2  | Wystawa czasowa      | 53,21                 | m2        |
| 3.3  | Wystawa czasowa      | 43,04                 | m2        |
| 3.4  | Komunikacja          | 9,94                  | m2        |
| 3.5  | Kładka schodowa      | 20,95                 | m2        |
| <b>RAZEM</b>                                   |                      | <b>172,03</b>         | <b>m2</b> |



# RZUTY

## II. ETAP

| ZESTAWIENIE POWIERZCHNI DLA MUZEUM - IV PIĘTRO |                      |                       |           |
|--|----------------------|-----------------------|-----------|
| Numer pom.                                     | Rodzaj pomieszczenia | Powierzchnia użytkowa |           |
| 5.1  | Prac. Digitalizacji  | 13,54                 | m2        |
| 5.2  | Pom. Biurowe         | 13,16                 | m2        |
| 5.3  | Biblioteka podręczna | 13,51                 | m2        |
| 5.4  | Pom. Biurowe         | 13,60                 | m2        |
| 5.5  | Gabinet dyrektora    | 13,91                 | m2        |
| 5.6  | Prac. Konserwatorska | 20,14                 | m2        |
| 5.7  | Pom. Socjalne        | 10,49                 | m2        |
| 5.8  | Garderoba            | 3,72                  | m2        |
| 5.9  | WC ogólnodostępne    | 2,31                  | m2        |
| 5.10   | Przedsionek          | 1,55                  | m2        |
| 5.11   | Mop                  | 1,38                  | m3        |
| 5.12   | Korytarz             | 24,62                 | m3        |
| 5.13   | Klatka schodowa      | 21,28                 | m3        |
| <b>RAZEM</b>                                   |                      | <b>153,21</b>         | <b>m2</b> |



BUDYNEK PRZY UL. POWSTAŃCÓW 21



Widok na Przewiązkę od strony Parku Promenada.

Przed budynkiem plac miejski, a w tle łącznik i hala wystawienniczo-warsztatowa.



# STRONA KOŃCOWA

## **JAZ+Architekci Żmijewski Jaworski S.C.**

ul. Słupecka 9  
02-309 Warszawa  
www.jazplus.pl  
jazplus@jazplus.pl

MZGK Mysłówice  
ul. Partyzantów 21  
41-400 Mysłówice  
<http://www.mzgk.myslowice.pl/>  
32 317 43 00

## **JAZ+ Architekci Zespół projektowy**

inż. arch. Andrzej Jaworski

inż. arch. Monika Gierbisz

Julia Krawczyk

mgr inż. arch. Ewa Kuhnert

## **Linki zewnętrzne**

### **Strona 2**

Szkic Przewiązki: <http://przewiazka.pl/wp-content/uploads/2019/01/rys.jpg>

### **Strona 10**

Canadian Museum of Immigration at Pier 21: <https://encrypted-tbn0.gstatic.com/images?q=tbn:ANd9GcSf1s2FaSKUNSQctTTzdZ6Xcg-SaqA-nFC4hRGxBGTnQJI0UMTVK>

Centrum edukacyjne | Muzeum Historii Żydów Polskich POLIN w Warszawie : [https://www.polin.pl/sites/default/files/2021-07/Sala\\_warsztatowe\\_1\\_Martela.JPG.jpg](https://www.polin.pl/sites/default/files/2021-07/Sala_warsztatowe_1_Martela.JPG.jpg)

KAHAWA Kawa i Książka: [https://cdn.architekturaibiznes.pl/upload/cms\\_aktualnosci/4619/images/kadr12/fit/730x480/kawiarnio-ksiegarnia-projektu-atelier-starzak-strebicki-96025.jpg](https://cdn.architekturaibiznes.pl/upload/cms_aktualnosci/4619/images/kadr12/fit/730x480/kawiarnio-ksiegarnia-projektu-atelier-starzak-strebicki-96025.jpg)